

**ZONE CONSTRUITE PROTEJATE
SAT POENAREI, COMUNA CORBI, JUDETLUL ARGES**

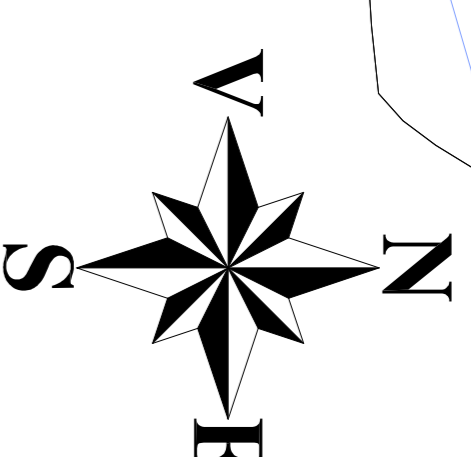
LEGENDA

- MONUMENT ISTORIC CLASAT A
- MONUMENT ISTORIC CLASAT B
- ANSAMBLU URBAN ISTORIC CLASAT B
- ANSAMBLU URBAN ISTORIC CLASAT A
- REFERINTE ALE MON. IST. CONF. LMI 2004
- CASA
Academici 2005
IMOBIL IDENTIFICAT PRIN CARTARE. A CANULI VALOARE
VALOARE DE PARITATE, AMBIENTALA SAU MEMORIALA
LE CALIFICA CA PROPUNERE PENTRU INCLUDEREA IN
LISTA MONUMENTELOR ISTORICE
- ANSAMBLU DE IMOBILE SI INCENTE IDENTIFICATE PRIN
REPRESENTATIVA, PRECUM SI VALOARE DE PARITATE,
AMBIENTALA SAU MEMORIALA LE CALIFICA CA
PROPUNERE PENTRU INCLUDEREA IN LISTA
MONUMENTELOR ISTORICE
- TERENURI URBANE IDENTIFICATE PRIN CARTARE A
CARON VALOARE URBANISTICA REPRESENTATIVA, SAU
MEMORIALA LE CALIFICA CA PROPUNERE PENTRU
INCLUDEREA IN LISTA MONUMENTELOR ISTORICE
- ZONA CONSTRUITA PROTEJATA
- 1

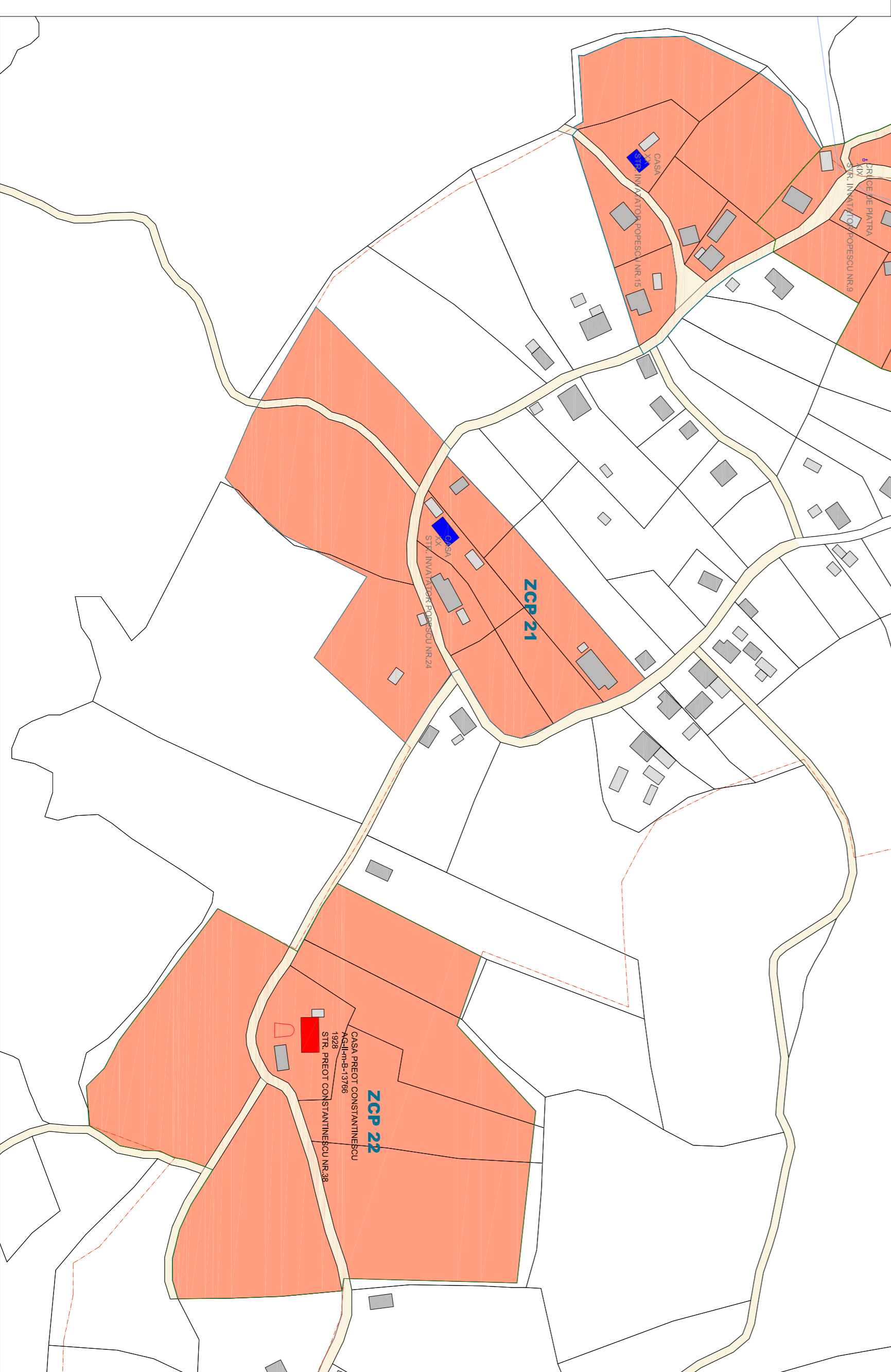
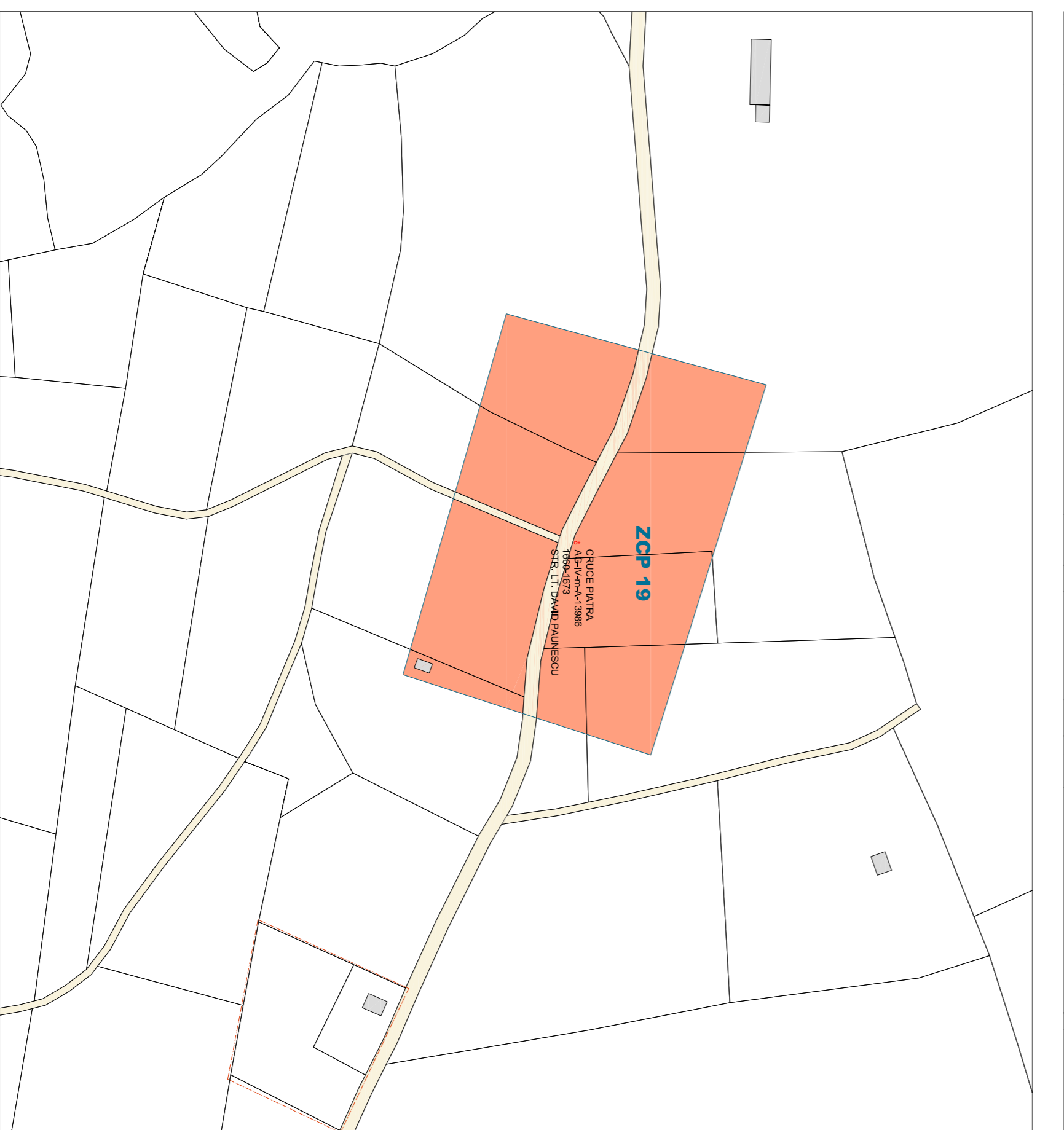
LIMITA ZONEI DE PROTECTIE GENERATA DE IMOBILELE
INCLUSE IN LISTA MONUMENTELOR ISTORICE

LIMITA TERITORIULUI ADMINISTRATIV
ACTUAL (2010)

LIMITA INTRAVILANUL ACTUAL (2010)



POIEN



PROIECTANT GENERAL		S. C. TOPING Company S.R.L.		Pr. nr.	
PROIECTANT DE SPECIALITATE		COMUNA CORBI		Județul Argeș	
S. C. FORUM ART S.R.L.		RO 11229060		2/12.2010	
Specifice		Titlu		Scara	
ADMN. COORD: DR. ARH. ANDREI B. MULTESCU		SEMNIUL		1:2000	
SEF PROIECT: ARIANCA ELENA MULTESCU		DATA:		06.2011	
PROIECTANT: ARIANCA ELENA MULTESCU		PLANSĂ:		ZONE CONSTRUITE PROTEJATE	
DESENAV: ARIANCA ELENA MULTESCU		REV.1:		SIG-REV.1	
COORD. STIMIFIC. ARH. ALEXANDRU MULTESCU		PL. NR. 9C			